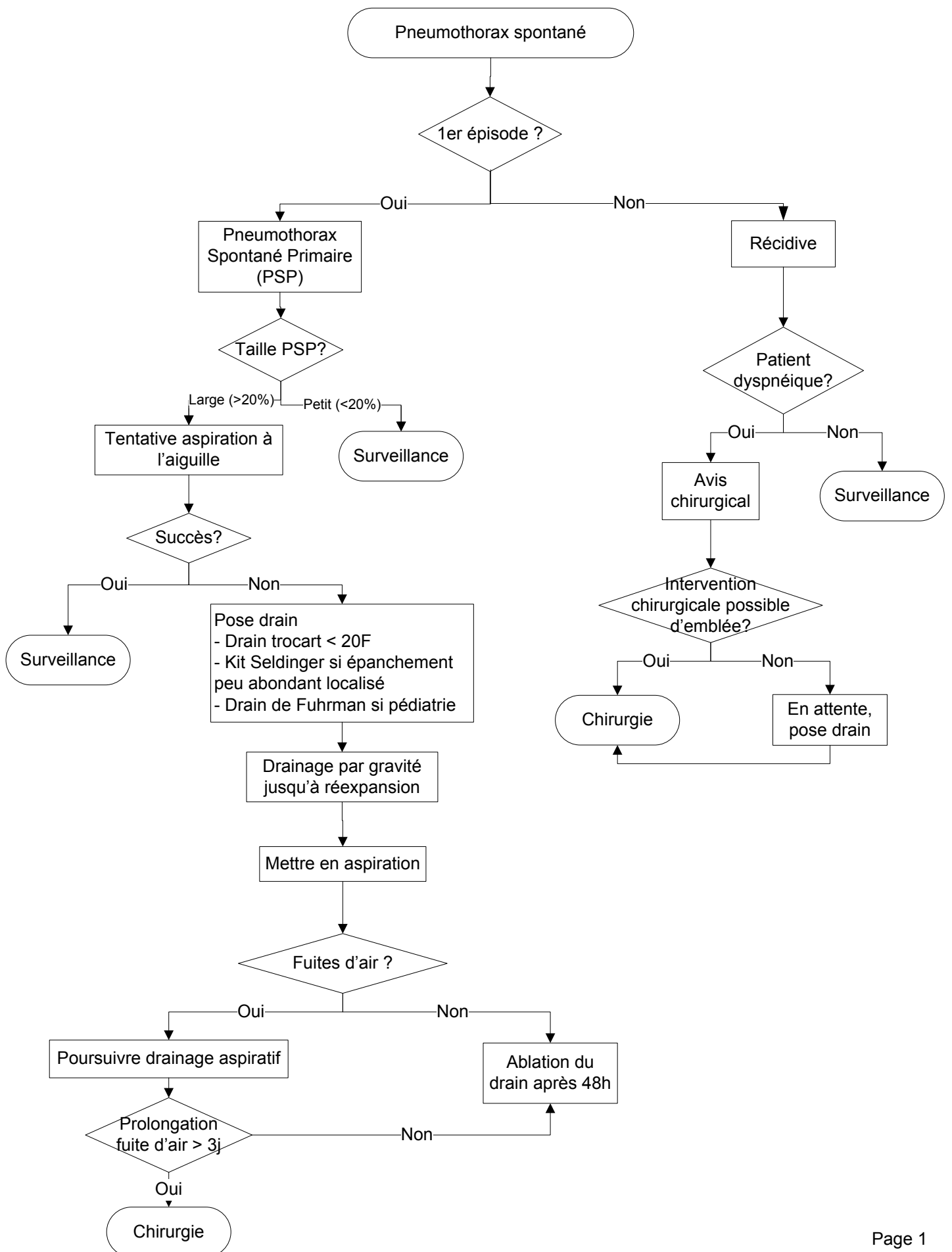
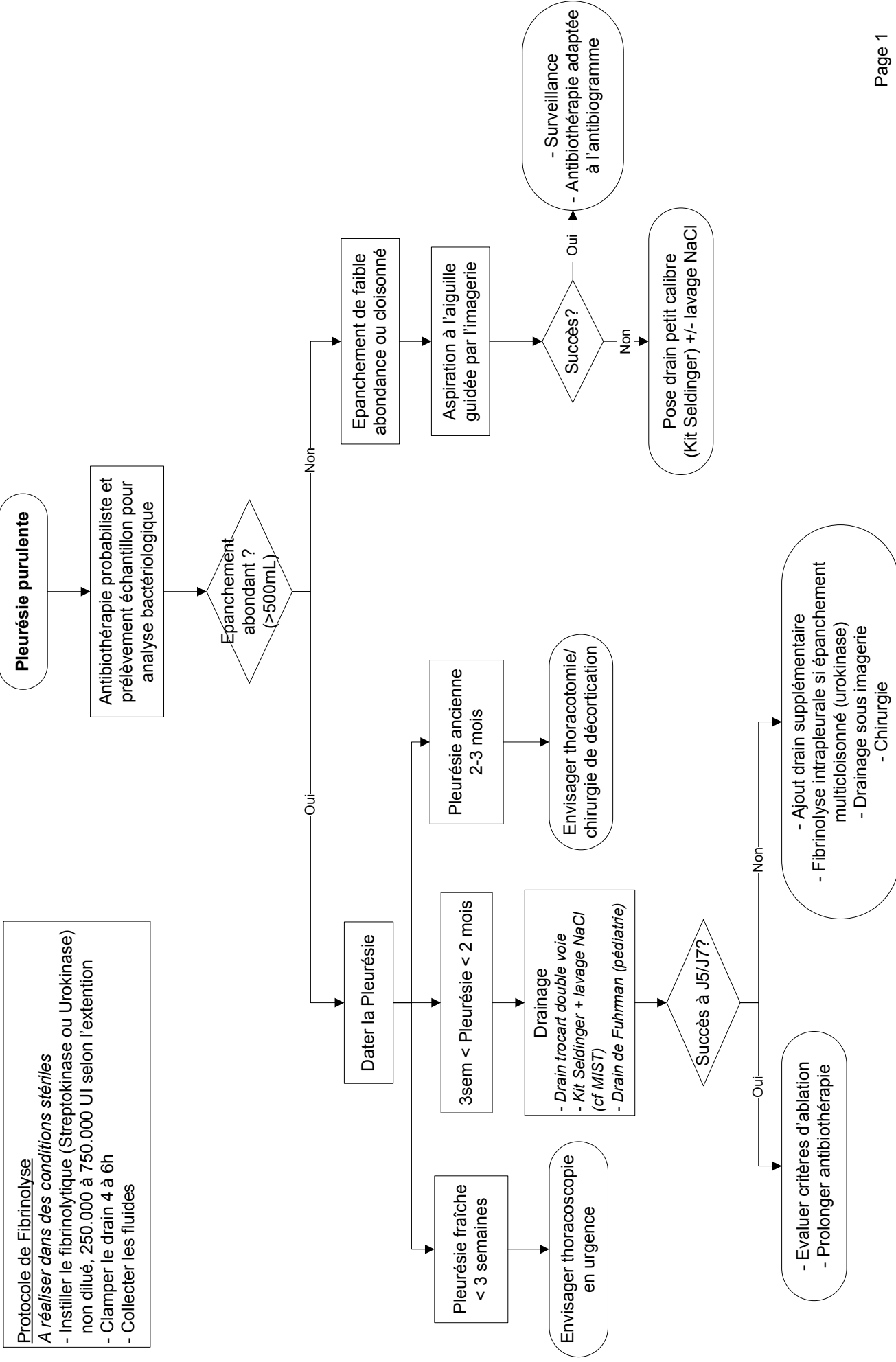
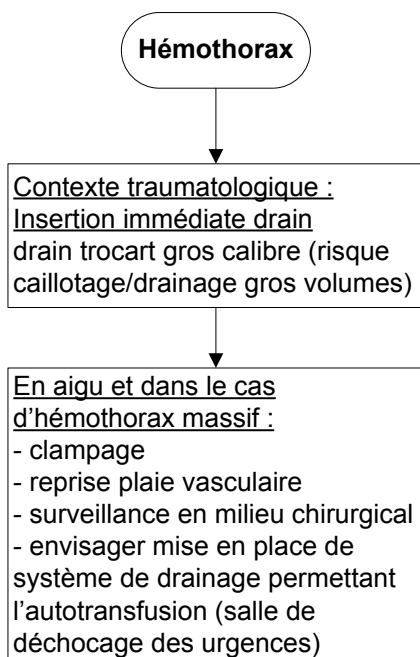
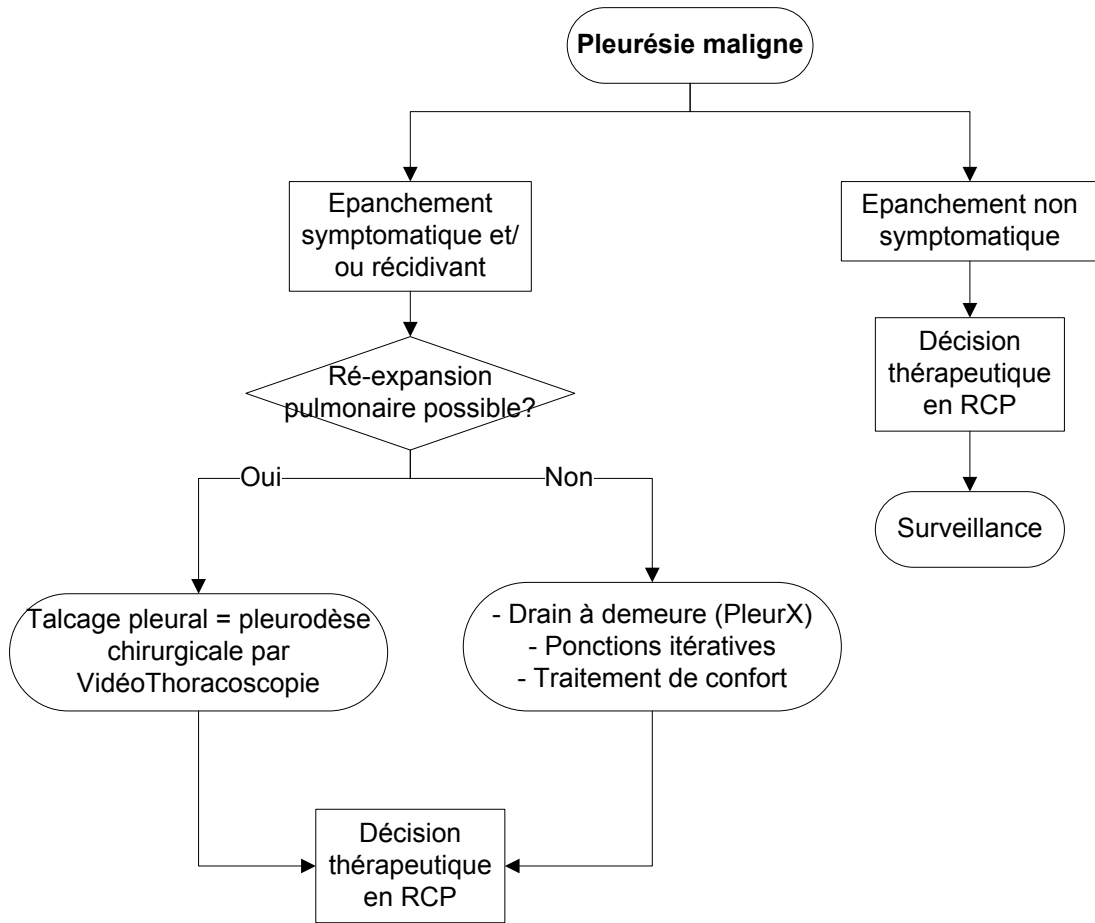


# Gestion du drainage thoracique selon le type d'épanchement 1/3



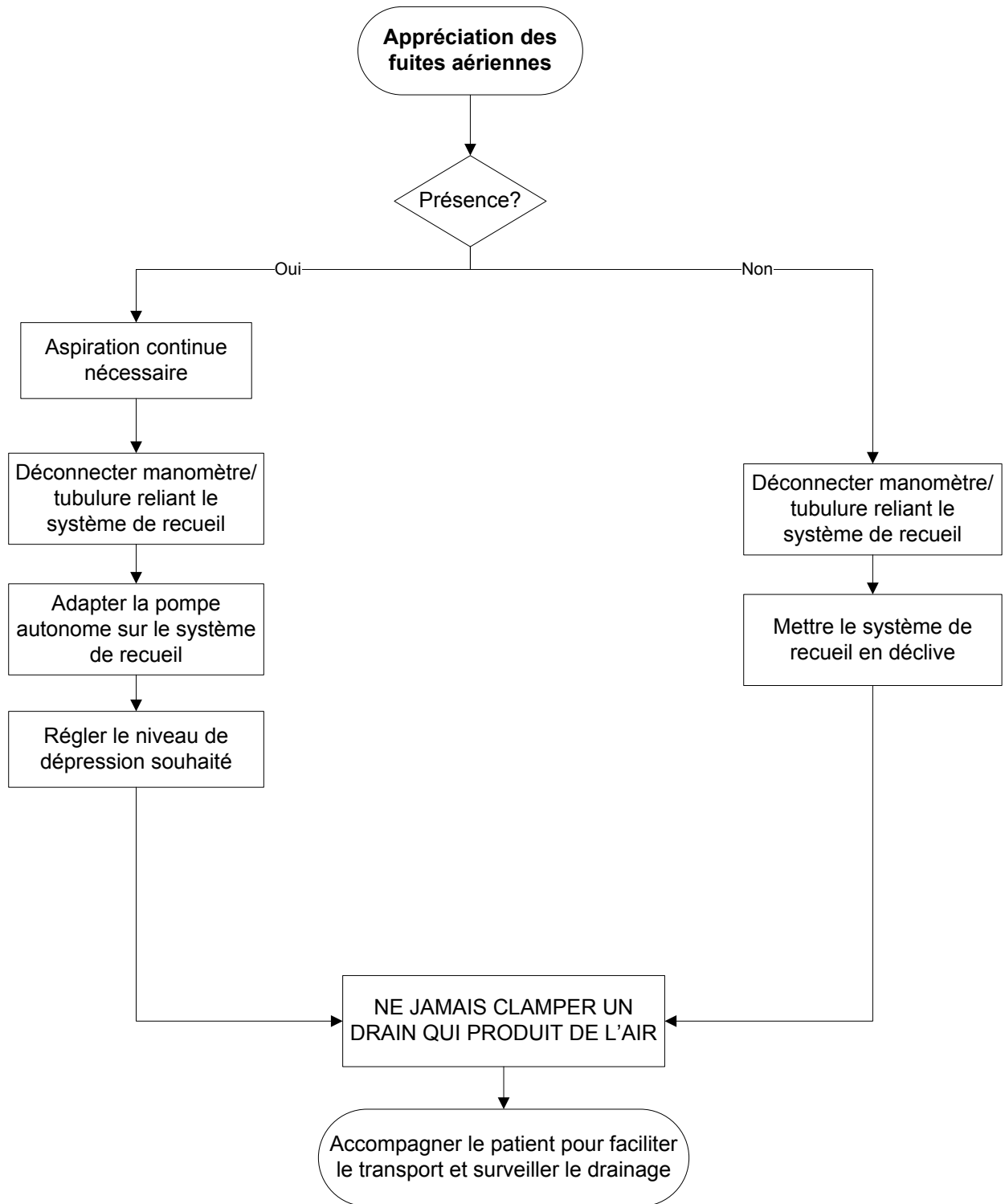
## Gestion du drainage thoracique selon le type d'épanchement 2/3



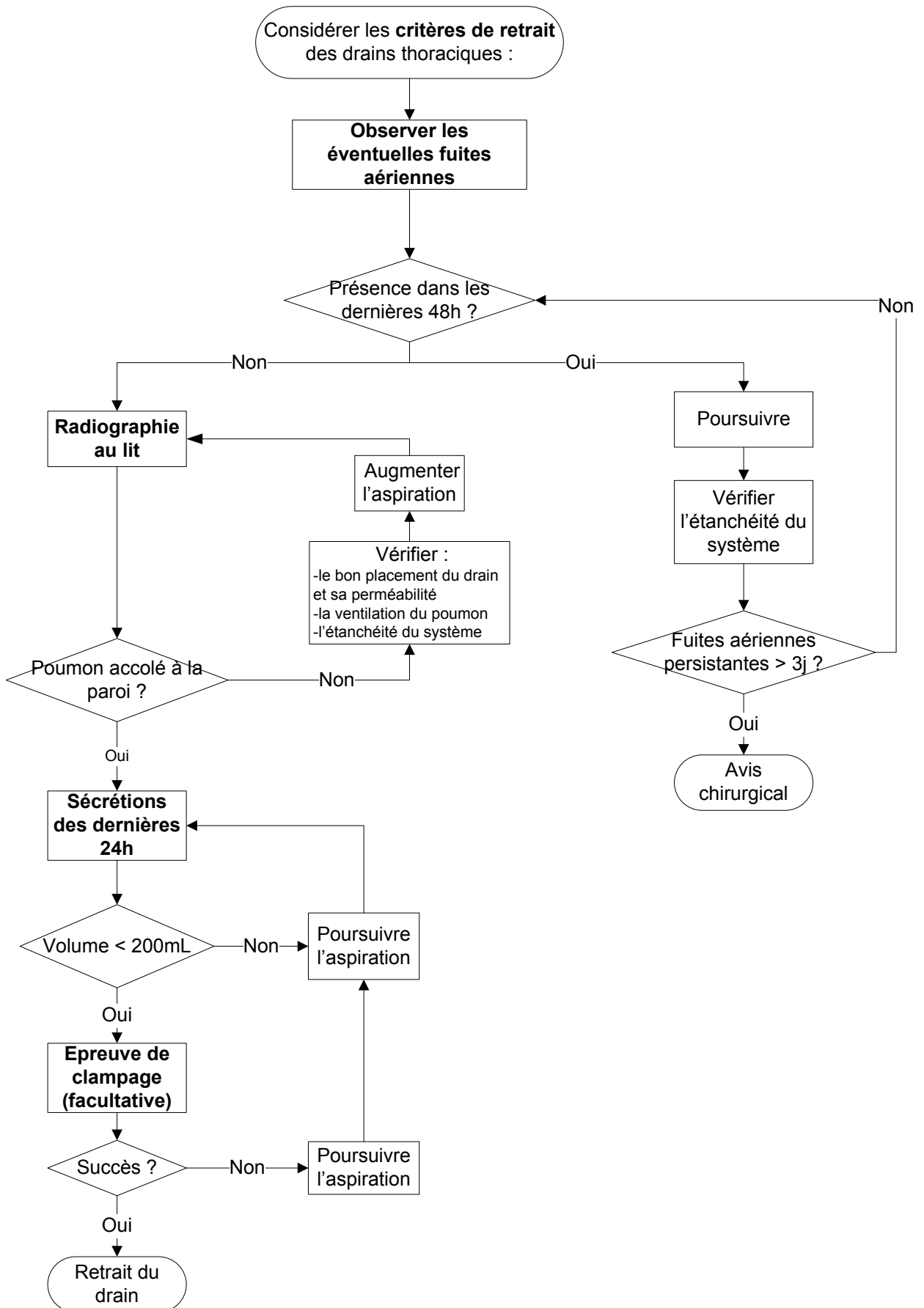


Chylothorax :  
Prendre avis Spécialisé

# Transport d'un patient drainé



# Ablation drain thoracique



## Check-list de surveillance – Drainage thoracique

---

### I. Une fois / poste :

#### VERIFIER

- Montage (Etanche? Perméable?)
- Concordance niveau de dépression appliquée/prescription
- Etat général patient : constantes, douleur, position drain
- Si siphonage : Oscillation colonne d'eau (perméable?)

#### NOTIFIER

- Volume des sécrétions /8h et /24h
- Bullage : Oui/Non/Intermittent

### II. Régulièrement :

- Clichés de radiographie
- Remplacement bocal de recueil dès que nécessaire

### III. Une fois / 72h ou dès que souillé :

-> Réfection pansement